

Suivez moi → BLEU



BALADE DE MOULINAUD

Une très belle balade dans laquelle vous traverserez la rivière d'Ay par 2 fois. Cette balade d'environ 12 km, vous amènera à découvrir les charmes de cette région.

PROFIL ALTIMÉTRIQUE

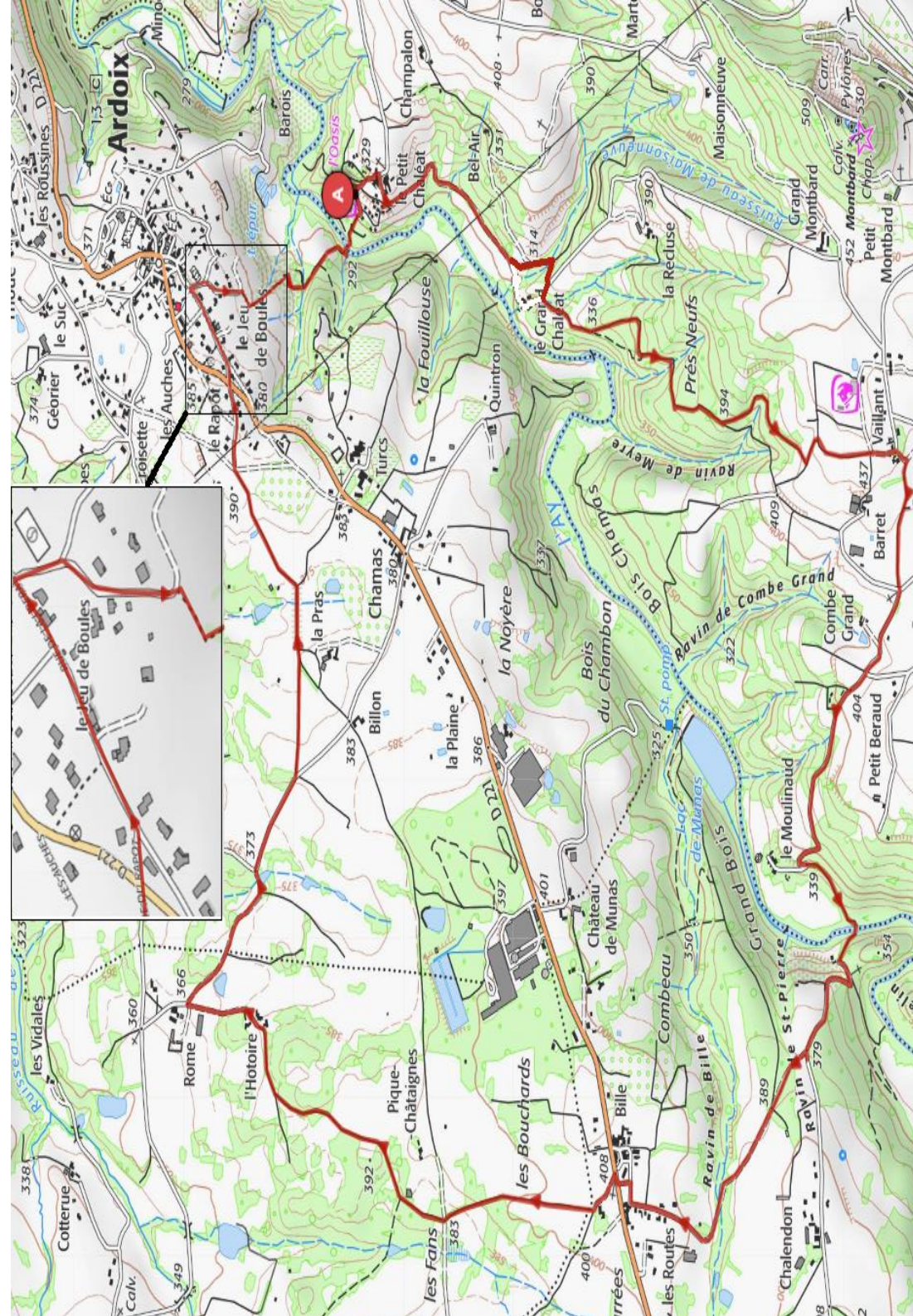


Difficulté : moyenne

Distance : environ 12 km

Dénivelé cumulé : 320 m

Durée : 3h30 à 4h



Virginie et Pierre
L'OASIS ★★★★★

810 chemin du Petit Chaléat
07370 ECLASSAN

+33 (0)4 75 34 56 23
info@oasisardeche.com
www.oasisardeche.com